

Durchgängiger Tool-Zugriff

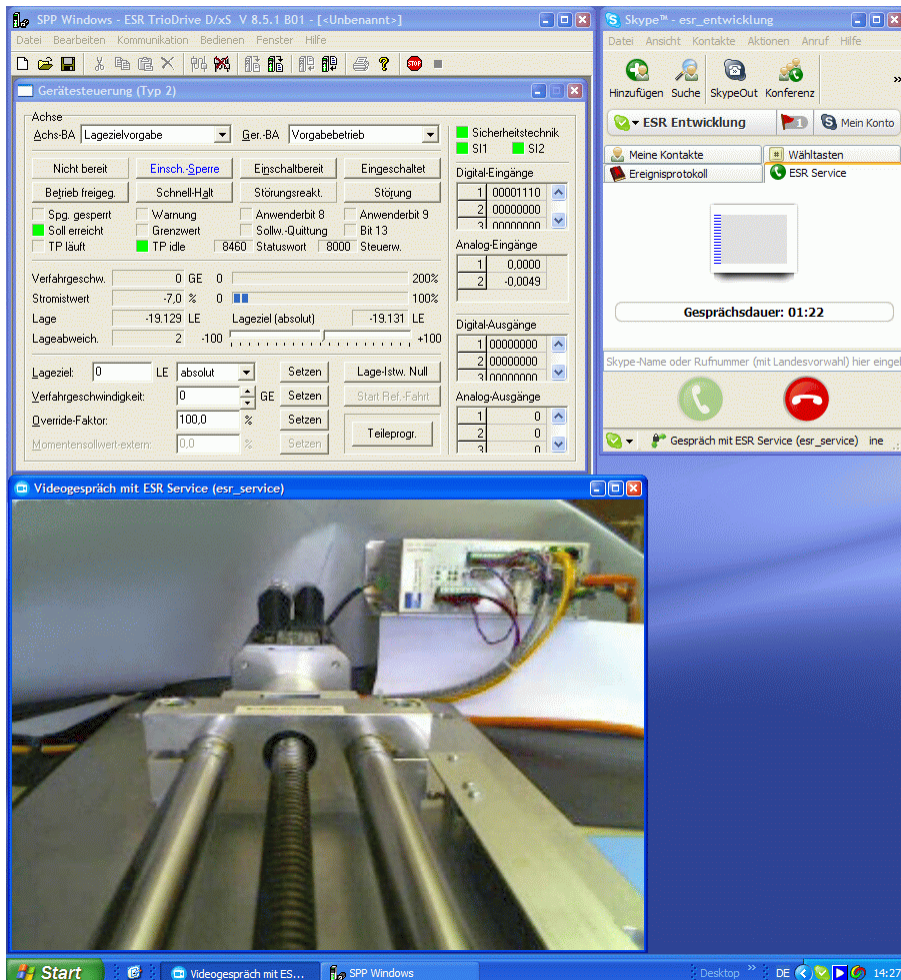
**Servo-Antriebssysteme
und Komponenten**

Fernwartung von Servoantrieben via EtherCAT

Lindenstr. 20
64372 Ober-Ramstadt
Deutschland

Tel. +49 6167 9306-0
Fax +49 6167 9306-77

E-Mail info@esr-pollmeier.de
www.esr-pollmeier.de



Auf der Hannover Messe 2006 demonstrierte Servo-Antriebsspezialist ESR Pollmeier erstmalig den durchgängigen Tool-Zugriff auf Antriebe im EtherCAT-Netzwerk. Ihre Marktreife stellten die ESR-Antriebe auf dem ETG-Gemeinschaftsstand unter Beweis: problemlose Antriebsintegration im Zusammenspiel mit Steuerungen von drei verschiedenen Herstellern und als Schmäckerl die Steuerung einer Maschine per Internet-Zugriff bei gleichzeitiger Bildübertragung über UMTS-Telefonie.

In diesem Jahr war ESR Pollmeier Mitaussteller auf dem Gemeinschaftsstand der EtherCAT Technology Group (ETG) in Halle 9. Die neuesten Servoantriebe aus Ober-Ramstadt setzen auf die zukunftsweisende EtherCAT-Schnittstelle und damit offensichtlich auf das richtige Pferd: das öffentliche Interesse ist enorm. „Wir sind stolz, hier lauffähige Produkte anbieten zu können“, so ESR-Geschäftsführer Stefan Pollmeier. Die Marktreife wurde auf direkte Weise veranschaulicht: Die ESR-Servoantriebe vom Typ TrioDrive D/ES liefen auf der Messe an Steuerungen von drei verschiedenen Herstellern: Acontis, König PA und natürlich Twincat von Beckhoff.

Dabei geht es durchaus um mehr als per Steuerung einen Antrieb drehen zu lassen: Der herstellerunabhängige Tool-Zugriff auf alle Busteilnehmer entwickelt sich zunehmend zu einem wichtigen Merkmal. Dazu bietet der Master eine standardisierte Schnittstelle an, die den transparenten Zugriff auf das Gerät ermöglicht. Im Zusammenspiel mit der Twincat-Steuerung wurde auf der Messe demonstriert, wie man mit dem ESR-Tool SPP Windows über diese Schnittstelle auf den Antrieb zugreifen kann – Notebook und Ethernetkabel genügen!

Die bewährte Bedien- und Inbetriebnahme-Software SPP Windows von ESR beruht seit jeher auf einem flexiblen Treiber-Konzept. Dadurch wird die Integration in beliebige Engineering-Systeme auch mit anderen Feldbussen vereinfacht (z. B. CANopen oder Profibus-DP), direkt oder über OPC.

Ein echter Hingucker war die Fernsteuerung einer Maschine im heimischen Ober-Ramstadt: Vom Messe-Notebook aus wurden Befehle über das Internet an die entfernte Twincat-Steuerung gesendet, diese hat sie an den Antrieb durchgereicht. Vom Ergebnis konnte sich der Besucher in Hannover gleich überzeugen: Mit Webcam an der Maschine und Videoübertragung per UMTS wurde jede Reaktion sofort sichtbar (siehe Bild).

Weitere Informationen findet man unter www.esr-pollmeier.de im Internet.

ESR Pollmeier GmbH
Lindenstr. 20
64372 Ober-Ramstadt
Deutschland

Tel. +49 6167 9306-0
Fax +49 6167 9306-77
E-Mail info@esr-pollmeier.de
www.esr-pollmeier.de

Ende der Presseinformation

**Eine Presseinformation der
ESR Pollmeier GmbH**

**Servo-Antriebssysteme
und Komponenten**

Lindenstr. 20
64372 Ober-Ramstadt
Deutschland

Tel. +49 6167 9306-0
Fax +49 6167 9306-77

E-Mail info@esr-pollmeier.de
www.esr-pollmeier.de